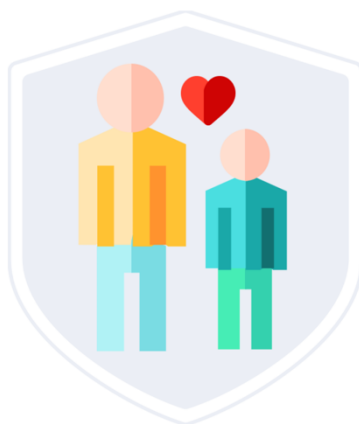


CONFIGURACIÓN DE LA CUENTA PRINCIPAL ANDROID

Antes de iniciar el proceso de configuración, por favor asegura que tu dispositivo es totalmente compatible con SafeToNet (Android 6 o superior), está completamente cargado y está correctamente conectado a Internet



Ayudando a hacer el mundo online
más seguro.

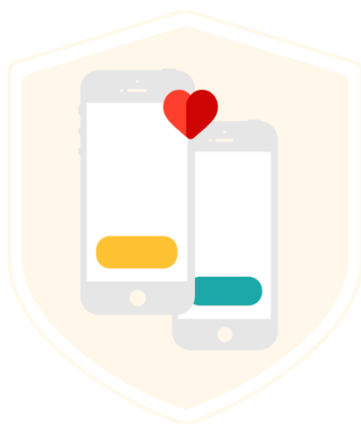


Padres

Niño/a

Empieza a crear una cuenta parental pulsando en “Padres”, y luego haciendo clic en “¿Nuevo usuario? Crea una cuenta”

← Padres



El dispositivo de los padres se puede configurar para proteger los dispositivos del niño/a.

[¿Nuevo usuario? Crea una cuenta](#)

¿Ya tienes una cuenta? [Iniciar sesión](#)

En este paso se te pedirá que introduzcas tus datos de contacto. Por favor, asegúrate que tu email es correcto, pues se utilizará para verificar tu cuenta. Una vez completado, pulsa “**Continuar**”

← Nombre e Email

Nombre

ej. Juan

Apellido:

ej. Garcia

Email:

ej. juan.garcia@acme.com

Continuar

Se te pedirá que elijas una contraseña. Una vez completado, haz clic en “Continuar”

← Establece una Contraseña

Al menos 6 caracteres, incluyendo un número o símbolo.

ej., hju2ytfdr%

Contraseña:

ej., hju2ytfdr%

Confirmar Contraseña:

Mostrar contraseña



Continuar

Se te pedirán algunos datos más, como tu “País de Residencia” y “Número de Teléfono móvil”

Importante: Asegúrate de insertar correctamente tu número de teléfono móvil, pues este será el enlace principal de tu cuenta.

← País de Residencia:

País de Residencia:

 España

Número de Teléfono Móvil:

+34

Continuar

A continuación, te invitamos a leer y aceptar nuestros **Términos de Servicio y Política de Privacidad**

← **Términos de Servicio & P...**

Para utilizar SafeToNet, debes aceptar nuestros **Términos de Servicio** y la **Política de Privacidad**.

Estoy de acuerdo con los **Términos de Servicio SafeToNet**

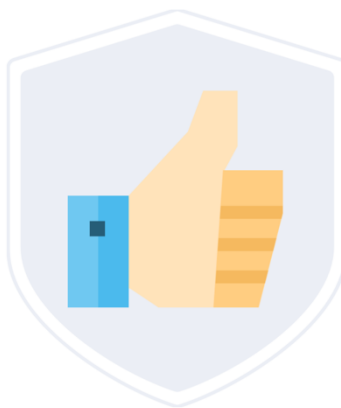


Estoy de acuerdo con la **Política de Privacidad SafeToNet**



Crea una Cuenta

Se te enviará un email de verificación. Una vez verificado,
tu cuenta SafeToNet estará lista!



¡Felicidades!
Has creado una cuenta de SafeToNet.

[Abrir mi Correo](#)

[Iniciar sesión](#)